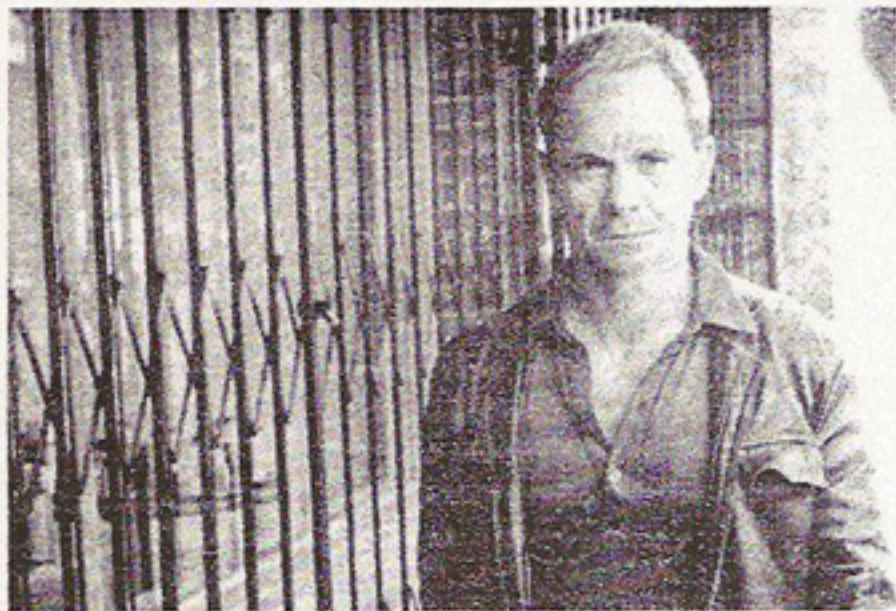


CD

Chanson

Hervé Paul, "Le Chemin des Dames"



Hervé Paul fut le guitariste de Floo Flash, groupe originaire de la région Rhône-Alpes qui connut son heure de gloire, notamment en assurant la première partie de U2 et de REM. Après « Une autre vie », « Né en province », « On dirait Nino » (en hommage à Nino Ferrer dont il a été l'initiateur et le producteur) voici « Le Chemin des Dames », un parcours musical en douze chansons,

douces pour la plupart, aux consonances folk, réalisé en étroite collaboration avec Steve Donnelly (guitariste, entre autres, de Sheryl Crow et de Suzanne Vega). Il est question de séduction (« Le Chemin des Dames »), de voyages (« Là où je suis né ») et d'amour (« Si tu pars avant moi », « Le monde change »). Le tout est écrit avec candeur, simplicité et élégance.
